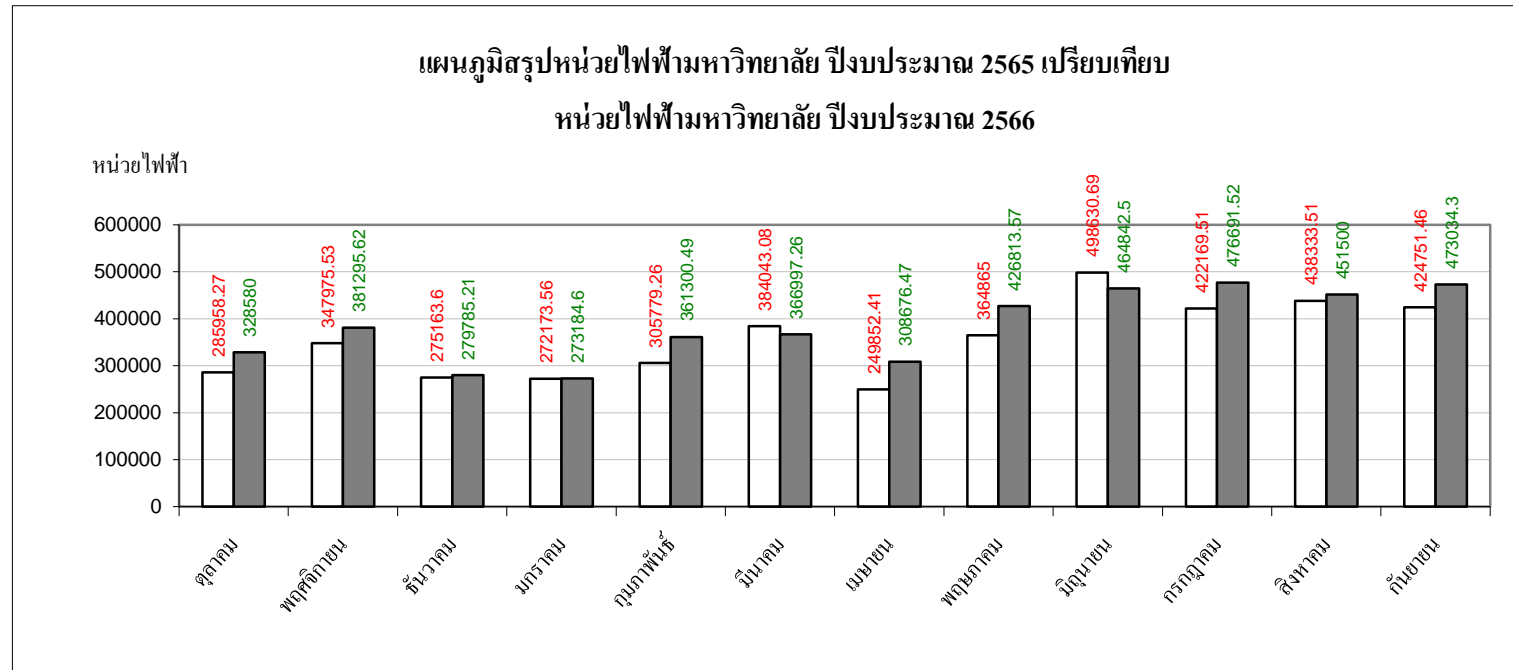


รายงานการใช้ไฟฟ้ามหาวิทยาลัย ปังบประมาณ 2565
เปรียบเทียบกับ ค่าไฟฟ้ามหาวิทยาลัย ปังบประมาณ 2566

เดือน	ปังบประมาณ 2565		ปังบประมาณ 2566		หน่วยไฟฟ้า (หน่วย) ที่เพิ่มขึ้น / ลดลง	จำนวนเงิน (บาท) ที่เพิ่มขึ้น / ลดลง
	หน่วยไฟฟ้า	จำนวนเงิน	หน่วยไฟฟ้า	จำนวนเงิน		
ตุลาคม	285,958.27	1,114,474.21	328,580.00	1,677,420.02	42,621.73	562,945.81
พฤศจิกายน	347,975.53	1,393,606.26	381,295.62	2,000,065.74	33,320.09	606,459.48
ธันวาคม	275,163.60	1,092,670.13	279,785.21	1,455,366.62	4,621.61	362,696.49
มกราคม	272,173.56	1,133,169.26	273,184.60	1,586,263.27	1,011.04	453,094.01
กุมภาพันธ์	305,779.26	1,305,127.48	361,300.49	2,154,078.59	55,521.23	848,951.11
มีนาคม	384,043.08	1,611,468.97	366,997.26	2,148,737.64	-17,045.82	537,268.67
เมษายน	249,852.41	1,019,494.93	308,676.47	1,740,946.18	58,824.06	721,451.25
พฤษภาคม	364,865.00	1,584,337.03	426,813.57	2,175,423.99	61,948.57	591,086.96
มิถุนายน	498,630.69	2,237,966.18	464,842.50	2,426,431.36	-33,788.19	188,465.18
กรกฎาคม	422,169.51	1,841,411.35	476,691.52	2,430,800.43	54,522.01	589,389.08
สิงหาคม	438,333.51	1,954,380.64	451,500.00	2,235,727.51	13,166.49	281,346.87
กันยายน	424,751.46	2,199,474.46	473,034.30	1,937,970.59	48,282.84	-261,503.87
รวม	4,269,695.88	18,487,580.90	4,592,701.54	23,969,231.94	323,005.66	5,481,651.04
ค่าเฉลี่ย	355,807.99	1,540,631.74	382,725.13	1,997,436.00	26,917.14	456,804.25

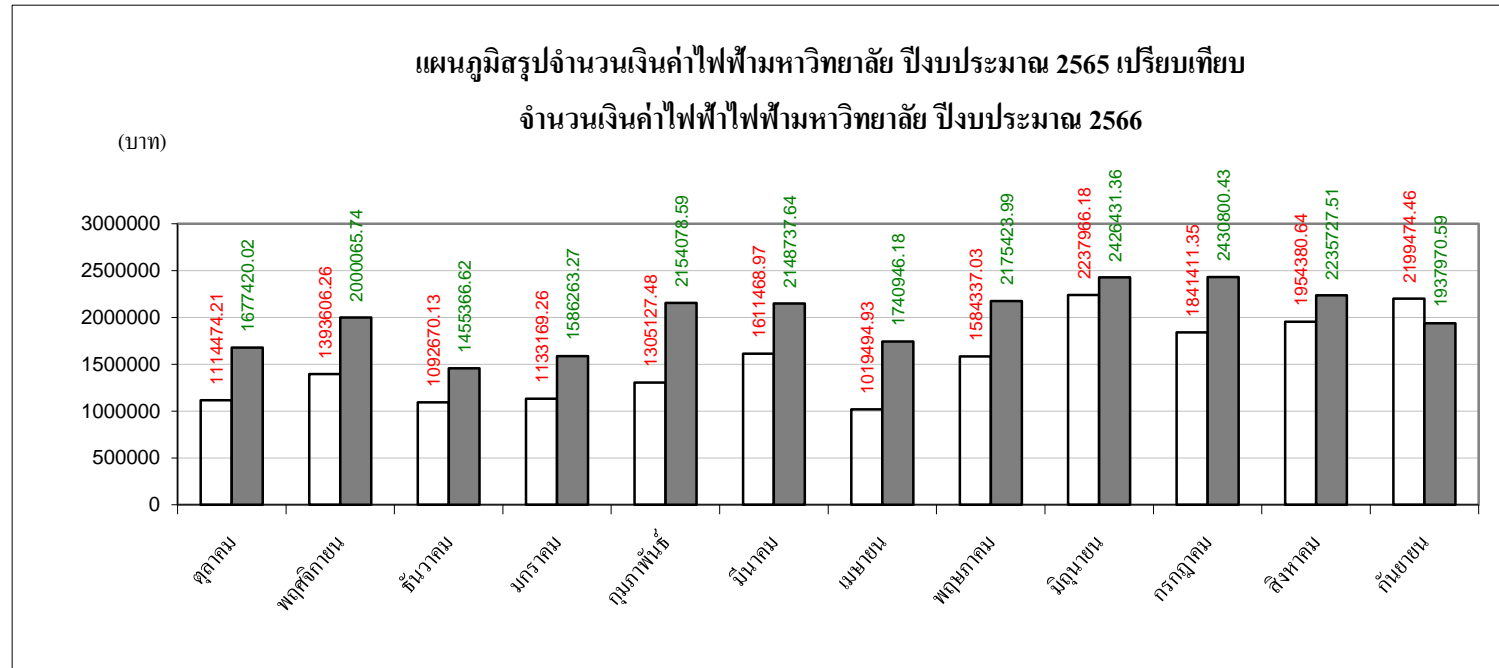
หมายเหตุ เครื่องหมาย - หมายถึง หน่วยไฟฟ้า / จำนวนเงิน ที่ลดลง
 เครื่องหมาย + หมายถึง หน่วยไฟฟ้า / จำนวนเงิน ที่เพิ่มขึ้น



หมายเหตุ

แผนภูมิแท่งใส แสดงหน่วยไฟฟ้า เดือนตุลาคม 64 - กันยายน 65

แผนภูมิแท่งทึบ แสดงหน่วยไฟฟ้า เดือนตุลาคม 65 - กันยายน 66



หมายเหตุ

แผนภูมิแท่งสี แสดงหน่วยไฟฟ้า เดือนตุลาคม 64 - กันยายน 65

แผนภูมิแท่งทึบ แสดงหน่วยไฟฟ้า เดือนตุลาคม 65 - กันยายน 66